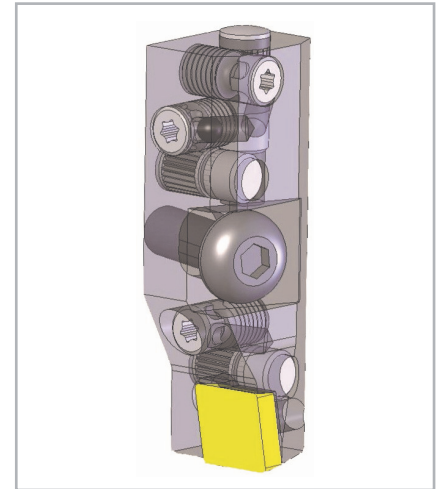




# UTEG

PRÄZISIONSWERKZEUGE



## CCS = Cartridge Click System

rasterbare Feineinstellung bei Klemmhaltern

Pos.	WSP-Größe	Bezeichnung	axiale Verstellung	radiale Verstellung
1	C06-S06-T09-V07-D07-W02-W03-W04	CCS-G1-A1R0	Länge	
2	C09-S09-T11-D11-V11-W05	CCS-G2-A1R0	Länge	
3	C06-S06-T09-V07-D07-W02-W03-W04	CCS-G1-AOR1		Durchmesser
4	C09-S09-T11-D11-V11-W05	CCS-G2-AOR1		Durchmesser
5	C06-S06-T09-V07-D07-W02-W03-W04	CCS-G1-A1R1	Länge	Durchmesser
6	C09-S09-T11-D11-V11-W05	CCS-G2-A1R1	Länge	Durchmesser
7	C06-S06-T09-V07-D07-W02-W03-W04	CCS-G1-AOR2		Durchmesser / Winkel
8	C09-S09-T11-D11-V11-W05	CCS-G2-AOR2		Durchmesser / Winkel
9	C06-S06-T09-V07-D07-W02-W03-W04	CCS-G1-A1R2	Länge	Durchmesser / Winkel
10	C09-S09-T11-D11-V11-W05	CCS-G2-A1R2	Länge	Durchmesser / Winkel

z. B.: CCS-G1-A1R2 = für WSP-Größen C06/S06/T09 .. - 2 x radial (Durchmesser und Winkel) und 1 x axial (Länge) über Rasterung einstellbar

- Staffelpreise auf Anfrage
- bei Reparatur wird ein Pauschalpreis pro beschädigter Feinverstellung fällig